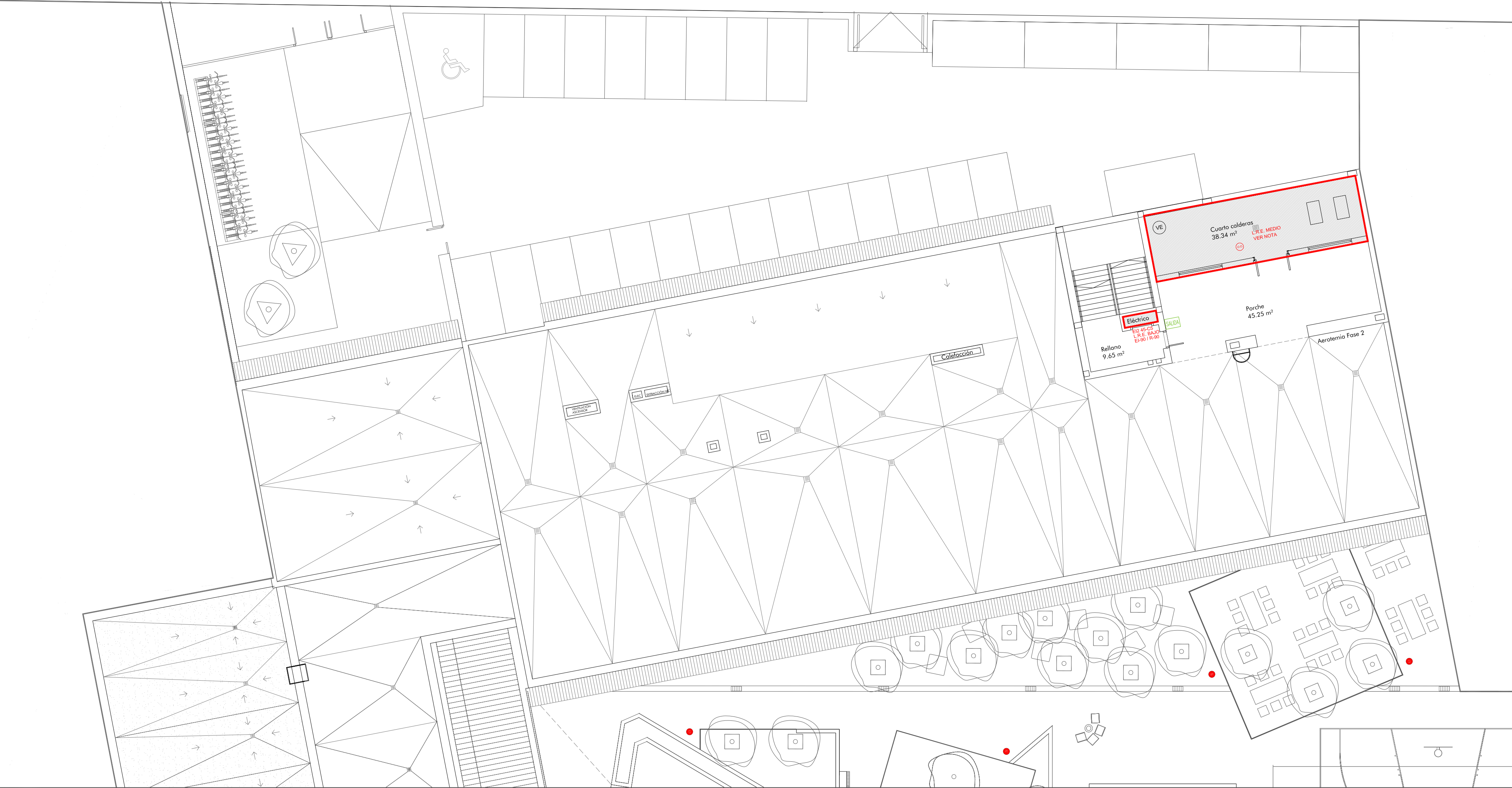
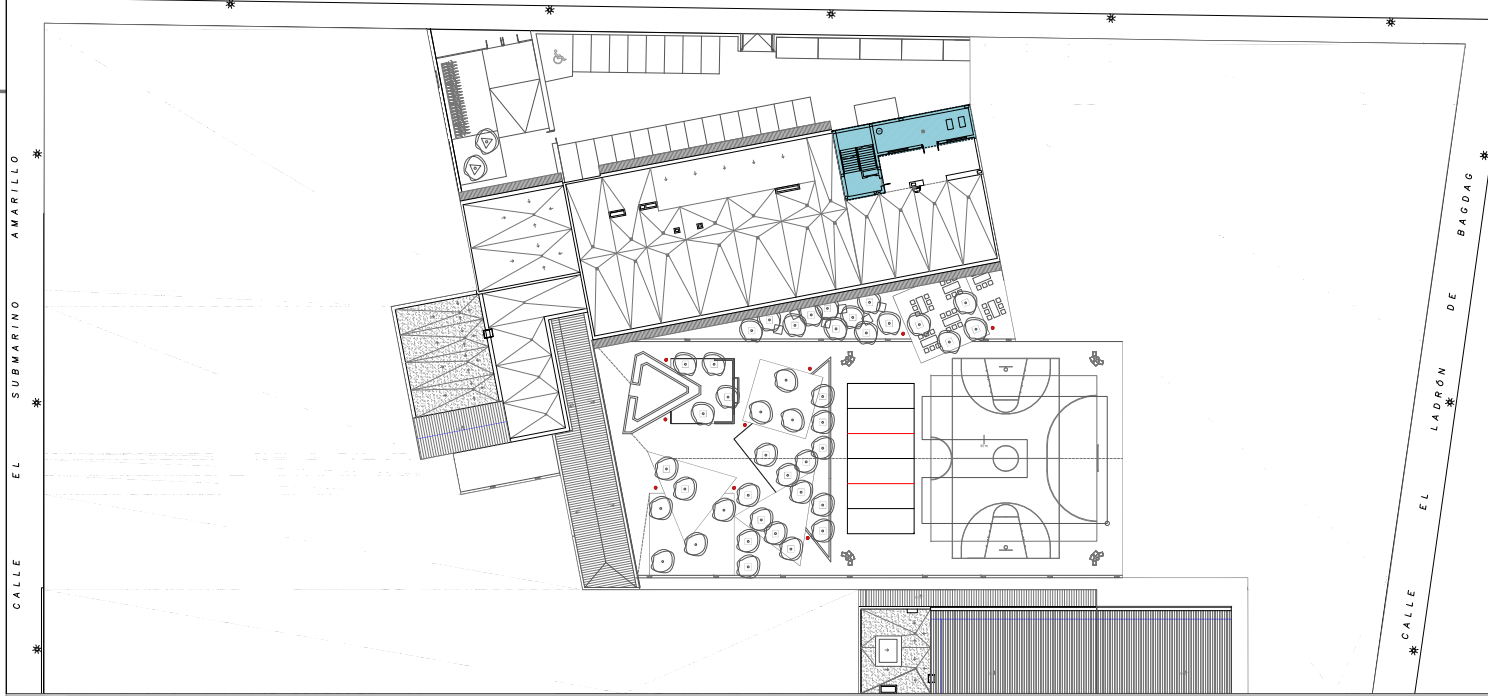




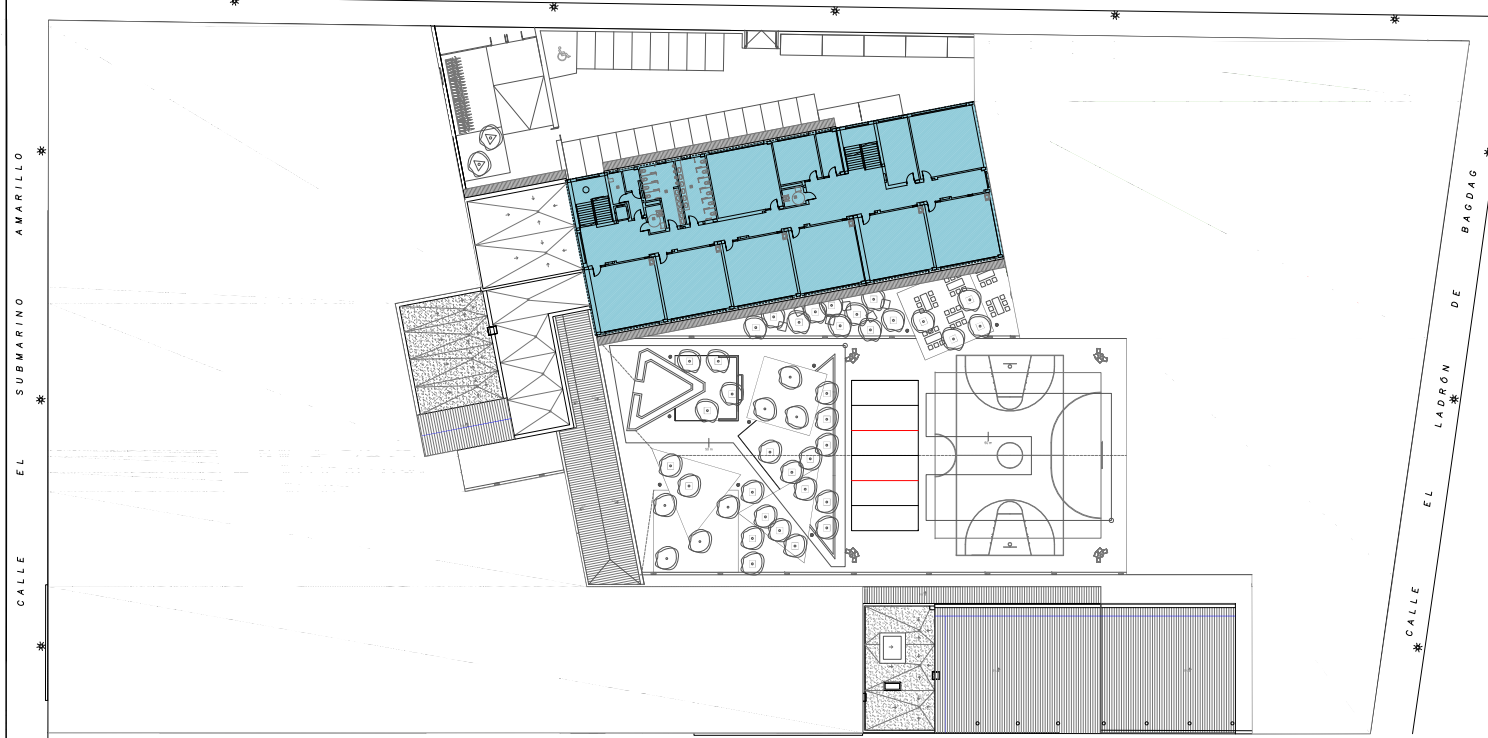
PLANTA SEGUNDA



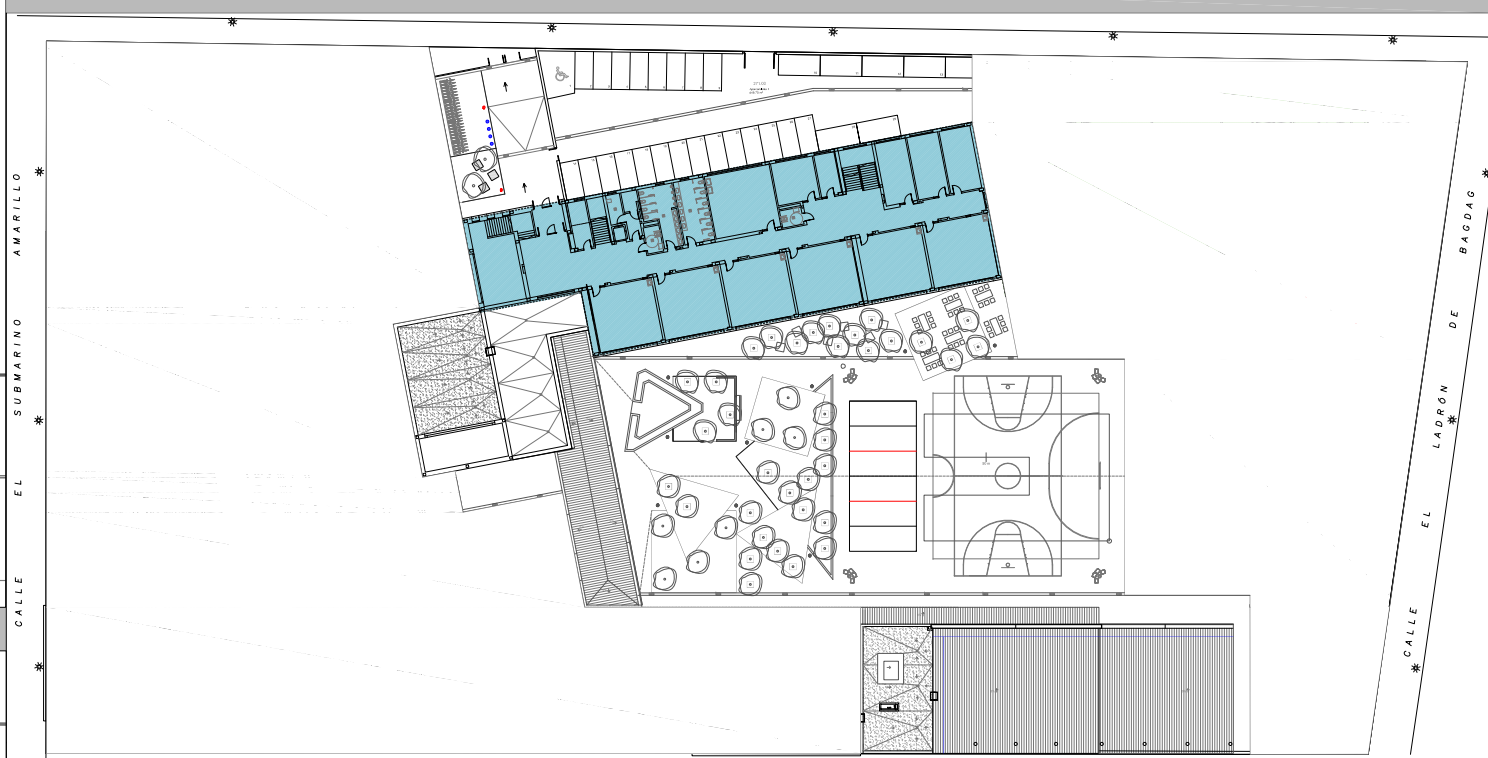
PLANTA TORREÓN



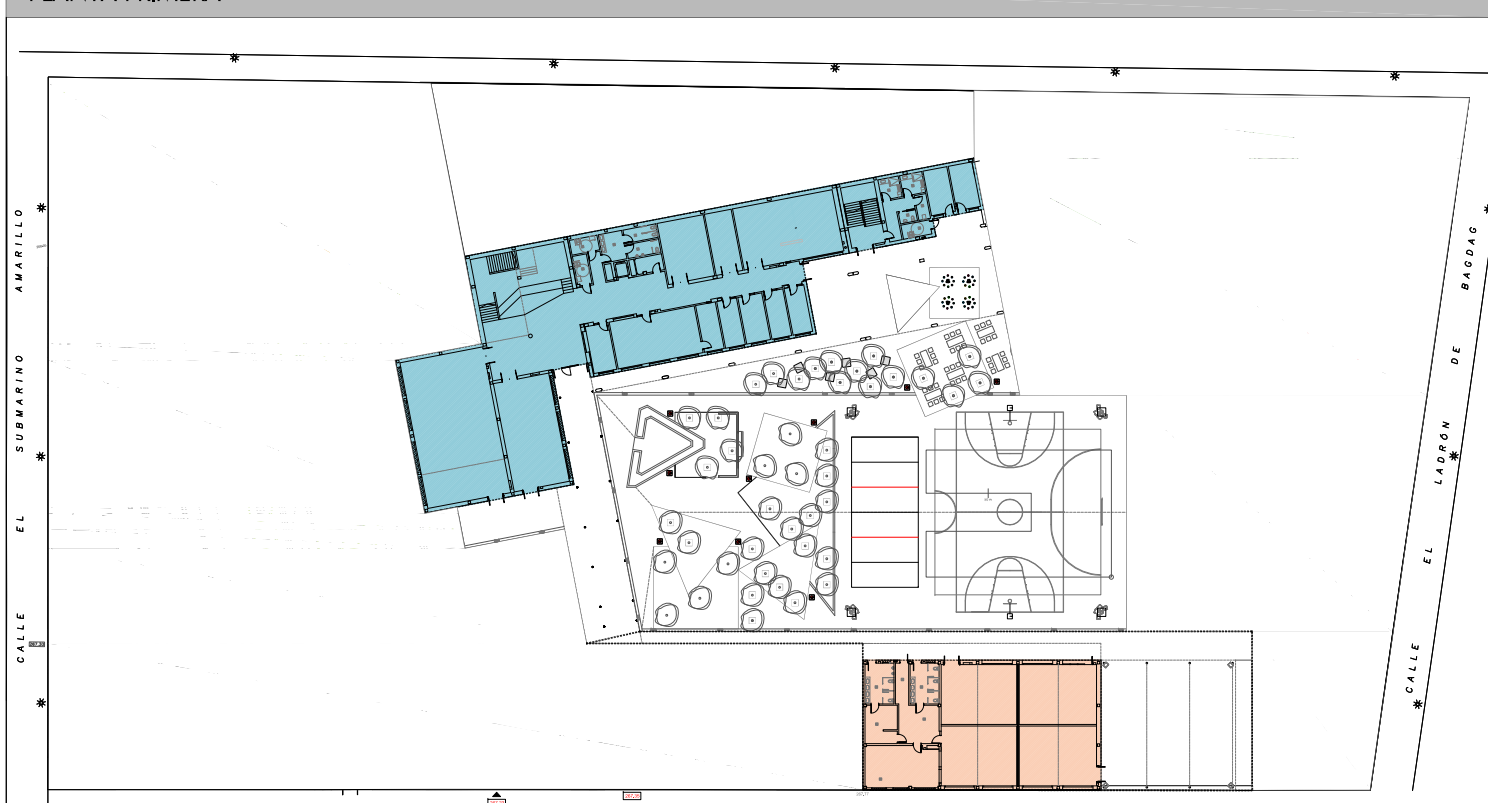
PLANTA TORREÓN



PLANTA SEGUNDA



PLANTA PRIMERA



PLANTA BAJA

| | |
|---|------------------------------------|
| LEYENDA RECORRIDOS DE EVACUACIÓN | |
| | RECORRIDO DE EVACUACIÓN ESCALERA |
| | RECORRIDO DE EVACUACIÓN |
| | SALIDA SALIDA ACCESIBLE |
| | RECORRIDO DE EVACUACIÓN ACCESIBLE |
| | SALIDA SALIDA |
| | BARRA ANTIPÁNICO HOMOLOGADA |
| | HIDRANTE EXISTENTE EN VIAL PÚBLICO |
| | OCCUPACIÓN |
| SECTOR 1. SUPERFICIE CONSTRUIDA: 442,83 M² | |
| | GINNASIO Y ESPACIOS ANEXOS |
| SECTOR 2. SUPERFICIE CONSTRUIDA: 3.198,72 M² | |
| | AULARIO FASE 1 |
| LOCALES DE RIESGO ESPECIAL INTEGRADOS EN SECTOR 1 | |
| - LOCAL 1.- ALMACÉN GENERAL. RIESGO BAJO - 48.30 m² | |
| - LOCAL 2.- ALMACÉN GENERAL. RIESGO BAJO - 28.50 m² | |
| - LOCAL 3.- CUARTO ELÉCTRICO P.B. RIESGO BAJO - 2.50 m² | |
| - LOCAL 4.- CUARTO ELÉCTRICO P.1. RIESGO BAJO - 4.95 m² | |
| - LOCAL 5.- CUARTO ELÉCTRICO P.2. RIESGO BAJO - 4.95 m² | |
| - LOCAL 6.- CUARTO DE CALDERAS. RIESGO MEDIO - 47.10 m² | |
| *NOTA: al tratarse de un módulo exento ubicado en la cubierta la resistencia al fuego de la estructura es la requerida al sector de incendios ubicado en la planta inferior R-60. | |
| La resistencia al fuego de los elementos delimitadores es la requerida a las fachadas EH-120 y a las cubiertas EH-60 | |
| - LOCAL 7.- CUADRO ELÉCTRICO P.TORREÓN. RIESGO BAJO - 2.00 m² | |